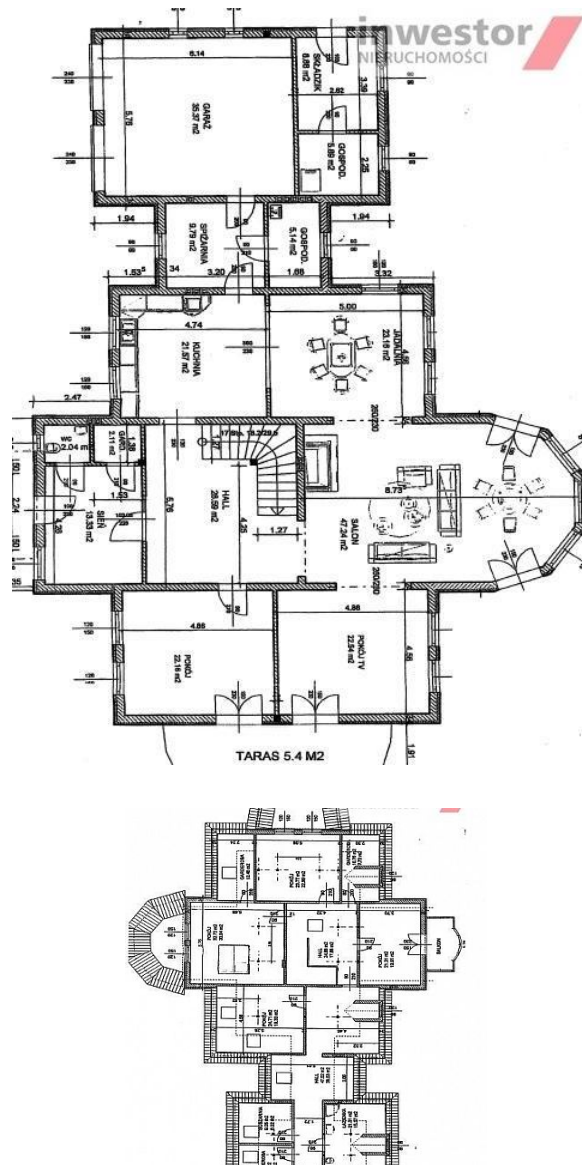


**DOM NA WYNAJEM**liczba pokoi: 6, pow. całkowita: 494 m<sup>2</sup>, pow. działki: 4,197 m<sup>2</sup>,**ŁANIEWO**Cena **7 000** zł

Przedmiot oferty na wynajem stanowi rezydencjonalny dom parterowy z poddaszem użytkowym o pow. 379,24 m<sup>2</sup>, pow. zabudowy 300 m<sup>2</sup>, pow. całkowita 494,34 m<sup>2</sup>. W chwili obecnej dom jest w stanie surowym zamkniętym o 70% stopniu wykończenia i znajduje się w doskonałym stanie do indywidualnej aranżacji. Obiekt nadaje się na dom wypoczynkowy dla osób starszych, motel, siedzibę firmy. Działka o łącznej powierzchni 4197 m<sup>2</sup> o kształcie prostokąta. Do działki przylega bezpośrednio droga lokalna. Odległości drogowe: port lotniczy 13 km; Goleniów 8 km; Szczecin 44 km; Świnoujście 81 km. Dom dodatkowo posiada bardzo piękną architektoniczną formę. Pomieszczenia są przestronne i bardzo funkcjonalne. W skład budynku wchodzi: Salon 47,24 m<sup>2</sup>; pokój TV 22,54 m<sup>2</sup>; jadalnia 23,16; kuchnia 21,57 m<sup>2</sup>; hall 28,59 m<sup>2</sup>; pokój 22 m<sup>2</sup>; garderoba 3 m<sup>2</sup>; WC 2,5 m<sup>2</sup>; spizarnia 9,79 m<sup>2</sup>; pokoje 30, 23, 20, 19 m<sup>2</sup>; łazienka 15 m<sup>2</sup>. Można dokonać własnej aranżacji, ścianki działowe. Oferta

godna polecenie ze względu na cichą i zieloną lokalizację. Sąsiedztwo Puszczy Goleniowskiej. Łatwy dojazd do miejscowości. Gorąco polecam i zapraszam na prezentację !!!

Symbol	INW25582	Symbol SWO	307851
Rodzaj nieruchomości	DOM	Rodzaj transakcji	WYNAJEM
Status	AKTUALNA	Rodzaj rynku	WTÓRNY
Cena	7 000 PLN	Cena w EURO	1 642 €
Cena w USD	1 818 \$	Cena negocjowana	JEST
Czynsz i inne opłaty stałe	7 000 PLN	Kraj	POLSKA
Województwo	ZACHODNIOPOMORSKIE	Powiat	GOLENIOWSKI
Gmina	GOLENIÓW	Miejscowość	ŁANIEWO
Prawobrzeże /lewobrzeże	PRAWOBRZEŻE	Powierzchnia całkowita	494 m <sup>2</sup>
Powierzchnia działki	4 197 m <sup>2</sup>	Kształt działki	PROSTOKĄT
Powierzchnia użytkowa	379 m <sup>2</sup>	Rodzaj domu	WOLNO STOJĄCY
Rok budowy	2012	Standard	DO WYKOŃCZENIA
Materiał ścian	RAMA H	Typ kuchni	Z OKNEM
Liczba łazienek	2	Drogajazdowa	ASFALTOWA
Liczba pokoi	6	Liczba pięter	1
Źródło c.w.	INNE	Instalacje	ELEKTRYCZNA, WODNA, KANALIZACJA, GAZOWA
Forma własności	WŁASNOŚĆ	Energia elektryczna	JEST
Podłączony gaz	JEST	Podłączony wodociąg	JEST
Podłączona kanalizacja	JEST	Pokrycie dachu	DACHÓWKA CERAMICZNA
Garaż	JEST	Ogródek	JEST
Balkon	JEST	Taras	JEST



Adrian Szydłowski  
mieszkania wynajem, mieszkania sprzedaż  
[moje referencje >>>](#)

602573773  
adrian.szydowski@inwestor.com.pl

Więcej ofert na stronie [www.inwestor.com.pl](http://www.inwestor.com.pl)