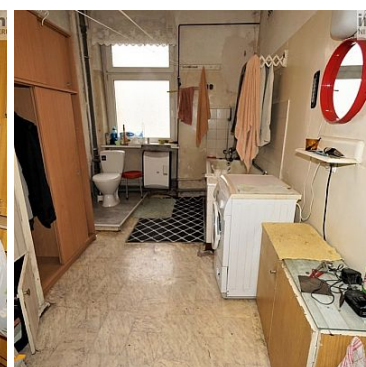
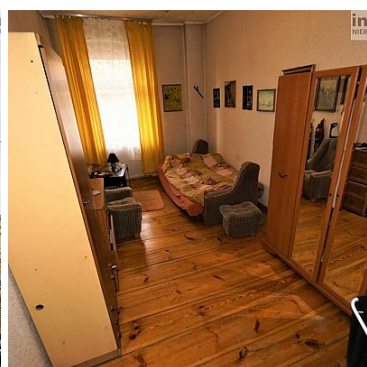


MIESZKANIE NA SPRZEDAŻ

liczba pokoi: 2, pow. całkowita: 68 m²,

SZCZECIN, CENTRUM

Cena **315 000** zł



Przedmiotem oferty jest 2-pokojowe mieszkanie usytuowane na 2 piętrze w 4-piętrowej, odnowionej kamienicy w centrum Szczecina. Budynek po generalnym remoncie, z nową elewacją, monitoringiem, ocieplony oraz bardzo zadbaną klatką schodową. Okna od strony kuchni oraz łazienki wychodzą na ciche podwórze, natomiast z salonu na lokalną ulicę z widokiem na odrestaurowane i eleganckie kamienice. Idealna propozycja dla osób ceniących sobie bliskość serca miasta i miłośników powojennej zabudowy. W bliskiej okolicy deptak Bogusława, galerie handlowe, restauracje, kino oraz tuż pod budynkiem sklep spożywczy żabka.

Podstawowym atutem mieszkania jest jego niesamowita przestronność. Każdy pokój ma niezależne wejście z przedpokoju oraz są dodatkowo połączone, co tworzy kolejne możliwości aranżacyjne. Ówczesznie przy wejściu

znajdował się wydzielony mały pokój gościnny, natomiast jego metraż został wcielony uzyskując ogromną łazienkę.

Wnętrze wymaga kapitalnego remontu. W mieszkaniu funkcjonują jeszcze dwa piece akumulacyjne kaflowe, które stanowią jedyne źródło ogrzewania. Zachowane zostały niektóre elementy przedwojennego budownictwa; oryginalne deski na podłodze, okalające listwy oraz sztukateria drzwi wejściowych.

Polecam ze względu na centralną lokalizację oraz wyjątkowo komfortowy układ. Nieruchomość zdecydowanie zainteresuje osoby z własnym pomysłem na wymarzone mieszkanie.

Zapraszam na prezentację!

Symbol	INW27817	Symbol SWO	372820
Rodzaj nieruchomości	MIESZKANIE	Rodzaj transakcji	SPRZEDAŻ
Status	AKTUALNA	Rodzaj rynku	WTÓRNY
Cena	315 000 PLN	Cena w EURO	73 269 €
Cena w USD	80 703 \$	Cena za m2	4 658 PLN
Kraj	POLSKA	Województwo	ZACHODNIOPOMORSKIE
Powiat	SZCZECIN	Gmina	SZCZECIN
Miejscowość	SZCZECIN	Prawobrzeże /lewobrzeże	LEWOBRZEŻE
Dzielnica - osiedle	CENTRUM	Ulica	bl. Królowej Jadwigi
Powierzchnia całkowita	68 m ²	Forma własności działki	WŁASNOŚĆ
Rodzaj mieszkania	2-POKOJOWE	Rodzaj budynku	KAMIENICA
Rok budowy	1945	Standard	DO REMONTU
Materiał ścian	CEGŁA	Typ kuchni	ODDZIELNA
Droga dojazdowa	ASFALTOWA	Liczba pokoi	2
Piętro	2	Liczba pięter	4
Umeblowanie	TAK	Źródło c.w.	BOJLER
Ogrzewanie	C.O. ELEKTRYCZNE	Forma własności	WŁASNOŚĆ
Linia telefoniczna	JEST	Internet	JEST
Telewizja kablowa	JEST	Rodzaj okien	PCV
Liczba miejsc parkingowych	1	Nr Licencji	147



Piotr Poncyłjusz

602479379
piotr.p@inwestor.com.pl

Więcej ofert na stronie **www.inwestor.com.pl**