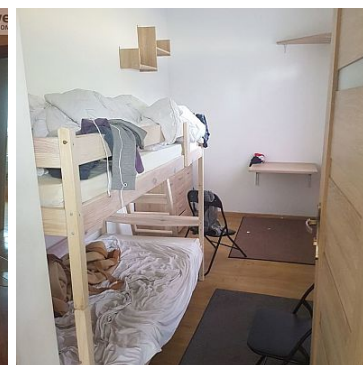
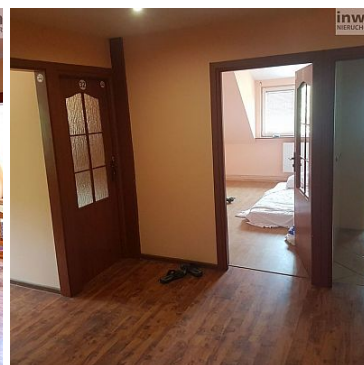
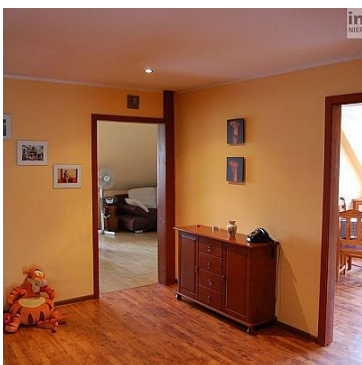


## DOM NA WYNAJEM

liczba pokoi: 14, pow. całkowita: 300 m<sup>2</sup>, pow. działki: 10,000 m<sup>2</sup>,

PNIEWO

Cena **10 000** zł



Na wynajem nieruchomość położona w okol. Gryfina na działce o pow.hektara (z czego 1500m<sup>2</sup> utwardzone pod samochody ciężarowe) w skład której wchodzi dom mieszkalny o pow.ok.300m<sup>2</sup> i przylegająca do niego hala o pow.880m<sup>2</sup>.

Możliwy długoterminowy wynajem także dla pracowników oraz np. na dom opieki; właściciel część czynszu może przeznaczyć na adaptację obiektu (np.zrobienie w halach stołówki, gabinetów, sali rekreacyjnej, dodatkowych pok.), którą przeprowadzi pod swoje potrzeby najemca.

Część mieszkalna to trzy niezależne mieszkania o pow. ok. 90m<sup>2</sup> każde. W sumie 14 pokoi, 3 kuchnie, 7 wc, łazienki.

Parter: 5 pokoi dwuosobowych, duża kuchnia z jadalnią, 3 prysznice, 4 umywalki, 3 wc, taras.

Piętro: 4 pokoje dwuosobowe i 1 trzypokojowy, duża kuchnia z jadalnią, 1 prysznic, 1 wanna, 2 umywalki, 2 wc, duży balkon.

Poddasze: 3 pokoje dwuosobowe i 1 pokój trzypokojowy, duża kuchnia z jadalnią, 2 prysznice, 1 wanna, 2 umywalki, 2 wc.

Mieszkania umeblowane i wyposażone w sprzęt agd (pralki, suszarki do prania, lodówki, mikrofalówki, zmywarki, tv oraz garnki, talerze, pościel).

Piwnica: 2 kotłownie: piec na olej opałowy oraz piec miałowy; magazyn na opał.

4 hale magazynowe w jednym budynku; każda o pow. 220m<sup>2</sup>; razem pow. 880m<sup>2</sup>. Posesja ogrodzona. Jest zainstalowany alarm i monitoring.

Hala w przyziemiu wys. 2,7m; możliwość wjazdu samochodem dostawczym;

Hala na parterze z rampą załadunków, możliwość wjazdu samochodem;

Hala na piętrze, wys. 3m z windą do 500kg lub możliwość korzystania z wózka widłowego o udźwigu do 1300kg;

Hala na poddaszu wys. ściany kolanowej 2m do kalenicy 9m (będzie zainstalowana winda do 500kg).

W bezpośrednim sąsiedztwie zabudowa mieszkalno-usługowa. W większości dojazd drogą asfaltową, bez utrudnień także dla samochodów ciężarowych.

Ogrzewanie na węgiel opałowy, ciepła woda z bojlera gazowego (butla).

Koszt wynajmu całości obiektu 10.000zł netto/mies. + opłaty licznikowe. Kaucja.

Polecamy ze względu na ogromny potencjał oraz atrakcyjną cenę.

Symbol	POS22416	Symbol SWO	373059
Rodzaj nieruchomości	DOM	Rodzaj transakcji	WYNAJEM
Status	<b>AKTUALNA</b>	Rodzaj rynku	WTÓRNY
Cena	10 000 PLN	Cena w EURO	2 337 €
Cena w USD	2 604 \$	Czynsz i inne opłaty stałe	10 000 PLN
Kraj	POLSKA	Województwo	ZACHODNIOPOMORSKIE
Powiat	GRYFIŃSKI	Gmina	GRYFINO
Miejscowość	PNIEWO	Powierzchnia całkowita	300 m <sup>2</sup>
Powierzchnia działki	10 000 m <sup>2</sup>	Powierzchnia użytkowa	300 m <sup>2</sup>
Rodzaj domu	WOLNO STOJĄCY	Rok budowy	1980
Standard	DOBRY	Materiał ścian	CEGŁA
Typ kuchni	ODDZIELNA	Droga dojazdowa	UTWARDZONA
Liczba pokoi	14	Liczba pięter	2
Umeblowanie	TAK	Źródło c.w.	BOJLER

Instalacje	ELEKTRYCZNA, WODNA, KANALIZACJA	Forma własności	WŁASNOŚĆ
Energia elektryczna	JEST	Podłączony wodociąg	JEST
Podłączona kanalizacja	JEST	Alarm	JEST
Rodzaj ogrodzenia	JEST	Garaż	JEST
Nr Licencji	61		



Imię Nazwisko  
właściciel

91 123 45 67  
[przemek@media-d.com](mailto:przemek@media-d.com)

Więcej ofert na stronie [www.inwestor.com.pl](http://www.inwestor.com.pl)