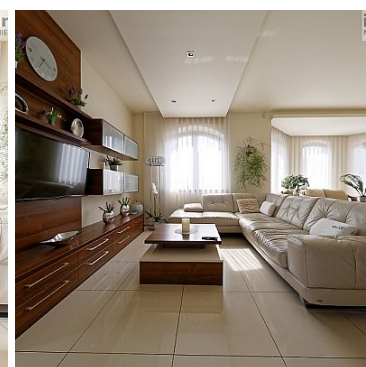
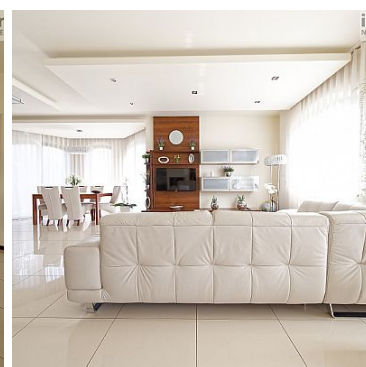
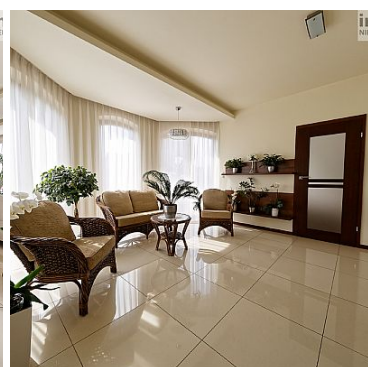
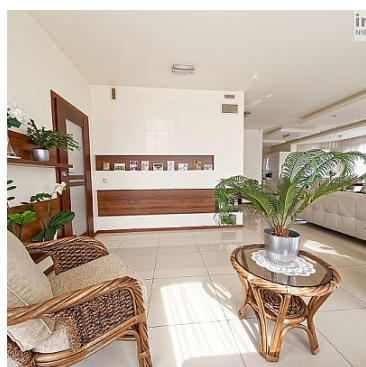


DOM NA WYNAJEM

liczba pokoi: 7, pow. całkowita: 270 m², pow. działki: 900 m²,

MIERZYN

Cena **8 900** zł



Oferta wynajmu nowoczesnego domu w zabudowie wolnostojącej z ładnie zagospodarowanym ogrodem i 1-stanowiskowym garażem z miejscem postojowym na 3 auta, wybudowanego w 2010r, znajdującego się na bezpiecznym pięknie zagospodarowanym osiedlu na Mierzynie.

Nieruchomość posadowiona jest na działce o powierzchni 900m², powierzchnia całkowita z skosami wynosi ok. 270m², natomiast powierzchnia użytkowa domu wynosi 240m²: na co składają się: Pierwszy poziom: wiatrołap, hall, duży salon (z dużą ilością zabudów na suficie z ledami co daje piękną grę światła wieczorami) z wyjściem na taras i na ogród, pierwsza sypialna, druga sypialna, otwarta kuchnia, łazienka z kabiną prysznicową z odpływem liniowym, umywalką i WC oraz bidetem, wejście do garażu, ogrzewanie podłogowe. Na drugi poziom prowadzą nas solidne schody w nowoczesnej aranżacji. Drugi poziom stanowią: salon przestronny duży otwarty na trzy

pokoje o powierzchniach 16-28m² z których są wyjścia na balkony, ogrzewanie podłogowe oraz grzejniki. Druga kuchnia na łazienka z WC, umywalką i wanną. Dom wykończony przy użyciu wysokiej jakości materiałów. Na podłodze na parterze gres polerowany, na II poziomie w pokojach panele podłogowe o wysokiej klasie ścieralności. Ściany gładzone i malowane. Drzwi zewnętrzne antywłamaniowe. Ogrzewanie i ciepła woda z pieca gazowego, dodatkowym źródłem ogrzewania w domu jest kominek znajdujący się w salonie. Kuchnia w stałej solidnej zabudowie na wymiar wraz z wysokiej jakości sprzętem AGD (płyta indukcyjna, piekarnik, okap, zmywarka, lodówka). W domu rozprowadzona jest instalacja alarmowa, okna posiadają zamontowane rolety antywłamaniowe sterowane automatycznie. Na ogrodzie rozprowadzony system automatycznego nawadniania. Dom w pełni umeblowany i wyposażony.

Dom może funkcjonować jako dwurodzinny.

Wymagana jest kaucja 3 miesięczna.

Wynajem na minimum 2 lata.

Dojazd drogą asfaltową.

Dobry dojazd do centrum około 15 minut.

Polecam i zapraszam na prezentacje!

Symbol	KMF25462	Symbol SWO	374477
Rodzaj nieruchomości	DOM	Rodzaj transakcji	WYNAJEM
Status	AKTUALNA	Rodzaj rynku	WTÓRNY
Cena	8 900 PLN	Cena w EURO	2 081 €
Cena w USD	2 308 \$	Czynsz i inne opłaty stałe	8 900 PLN
Kraj	POLSKA	Województwo	ZACHODNIOPOMORSKIE
Powiat	POLICKI	Gmina	DOBRA (SZCZECIŃSKA)
Miejscowość	MIERZYN	Powierzchnia całkowita	270 m ²
Powierzchnia działki	900 m ²	Powierzchnia użytkowa	240 m ²
Rodzaj domu	WOLNO STOJĄCY	Rok budowy	2010
Standard	BARDZO WYSOKI STANDARD	Materiał ścian	CEGŁA
Typ kuchni	ODDZIELNA	Liczba łazienek	2
Droga dojazdowa	ASFALTOWA	Liczba pokoi	7
Liczba pięter	1	Umeblowanie	TAK

Źródło c.w.	PIEC GAZOWY	Instalacje	ELEKTRYCZNA, WODNA, KANALIZACJA, GAZOWA, TELEFONICZNA, INTERNETOWA
Forma własności	WŁASNOŚĆ	Linia telefoniczna	JEST
Energia elektryczna	JEST	Podłączony gaz	JEST
Podłączony wodociąg	JEST	Podłączona kanalizacja	JEST
Internet	JEST	Garaż	JEST
Ogródek	JEST	Balkon	JEST
Nr Licencji	20405		



Imię Nazwisko
właściciel

91 123 45 67
przemek@media-d.com

Więcej ofert na stronie www.inwestor.com.pl