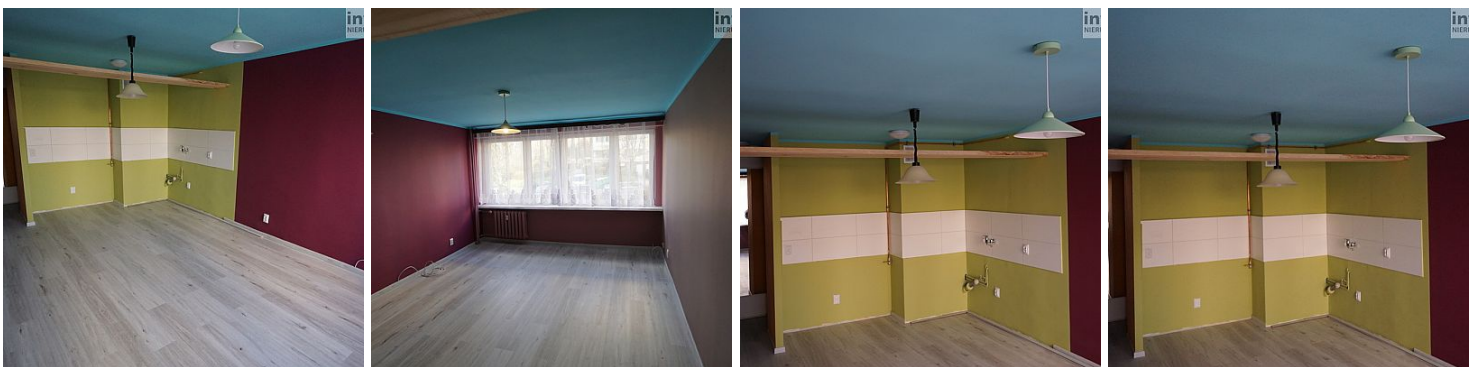


MIESZKANIE NA SPRZEDAŻ

liczba pokoi: 1, pow. całkowita: 29 m²,
SZCZECIN, POMORZANY

Cena **229 000** zł



Przedstawiam ofertę kawalerki po remoncie, zlokalizowanej na 1 piętrze wieżowca na Pomorzanych. Jest to osiedle z bardzo dobrze rozwiniętą infrastrukturą, w pobliżu szkół i uczelni, oraz środków komunikacji miejskiej. Mieszkanie zajmuje powierzchnię 30 m², składa się na nią pokój z aneksem kuchennym, przedpokój, oraz łazienka z wc, prysznicem i umywalką. Budynek ocieplony, klatka schodowa po remoncie, dwie nowoczesne windy, ładnie zagospodarowany teren wokół budynku.

W trakcie remontu wymieniono w całym mieszkaniu instalację elektryczną na miedzianą, wymieniono całą instalację wodno-kanalizacyjną. w łazience wszystkie urządzenia nowe (kabina prysznicowa, toaleta, zlew, lustro), a na ścianach nowe kafelki. W

całym mieszkaniu położona nowa podłoga, w pokoju nowoczesne panele o wysokiej jakości a w łazience nowa terakota. Zainstalowane zostały nowe drzwi do łazienki oraz drzwi wejściowe antywłamaniowe.

Na całej szerokości pokoju zamontowano szafę w zabudowie.

Część kuchenna przygotowana do samodzielnej dowolnej aranżacji, w wielu miejscach zamontowane gniazdka elektryczne które dają możliwość dowolnego ustawienia sprzętów.

Do mieszkania przynależy piwnica.

Klucze w biurze

Zapraszam na prezentacje

Symbol	INW27882	Symbol SWO	374502
Rodzaj nieruchomości	MIESZKANIE	Rodzaj transakcji	SPRZEDAŻ
Status	AKTUALNA	Rodzaj rynku	WTÓRNY
Cena	229 000 PLN	Cena w EURO	53 380 €
Cena w USD	59 174 \$	Cena za m2	7 808 PLN
Kraj	POLSKA	Województwo	ZACHODNIOPOMORSKIE
Powiat	SZCZECIN	Gmina	SZCZECIN
Miejscowość	SZCZECIN	Prawobrzeże /lewobrzeże	LEWOBRZEŻE
Dzielnica - osiedle	POMORZANY	Ulica	9 Maja
Powierzchnia całkowita	29 m ²	Rodzaj mieszkania	1-POKOJOWE
Rodzaj budynku	WIEŻOWIEC	Rok budowy	1980
Standard	WYSOKI STANDARD	Materiał ścian	WIELKA PŁYTA
Typ kuchni	ANEKS KUCHENNY	Liczba łazienek	1
Droga dojazdowa	ASFALTOWA	Liczba pokoi	1
Piętro	1	Liczba pięter	10
Źródło c.w.	SIEĆ MIEJSKA	Ogrzewanie	C.O. Z SIECI MIEJSKIEJ
Podpiwniczenie /piwnica	PIWNICA	Forma własności	WŁASNOŚĆ
Internet	JEST	Telewizja kablowa	JEST
Rodzaj okien	PCV	Nr Licencji	147



Wojciech Kohlman
ekspert ds. kredytów hipotecznych i gotówkowych
agent nieruchomości
[skontaktuj się ze mną >>>](#)

512357089
wojciech.kohlman@inwestorfinanse.pl

Więcej ofert na stronie **www.inwestor.com.pl**